

WIZYTÓWKI



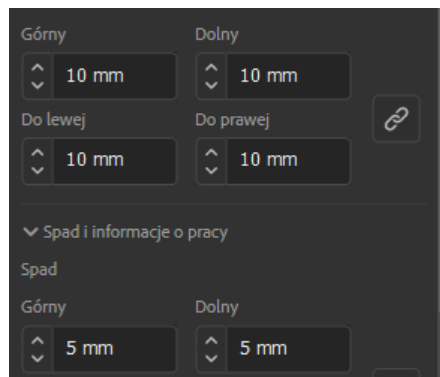
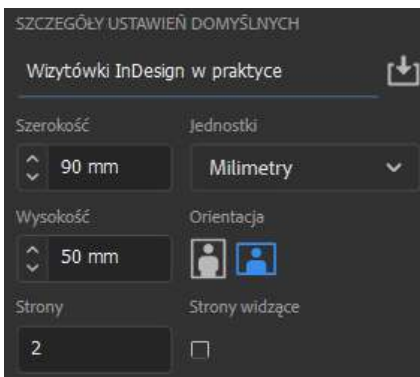
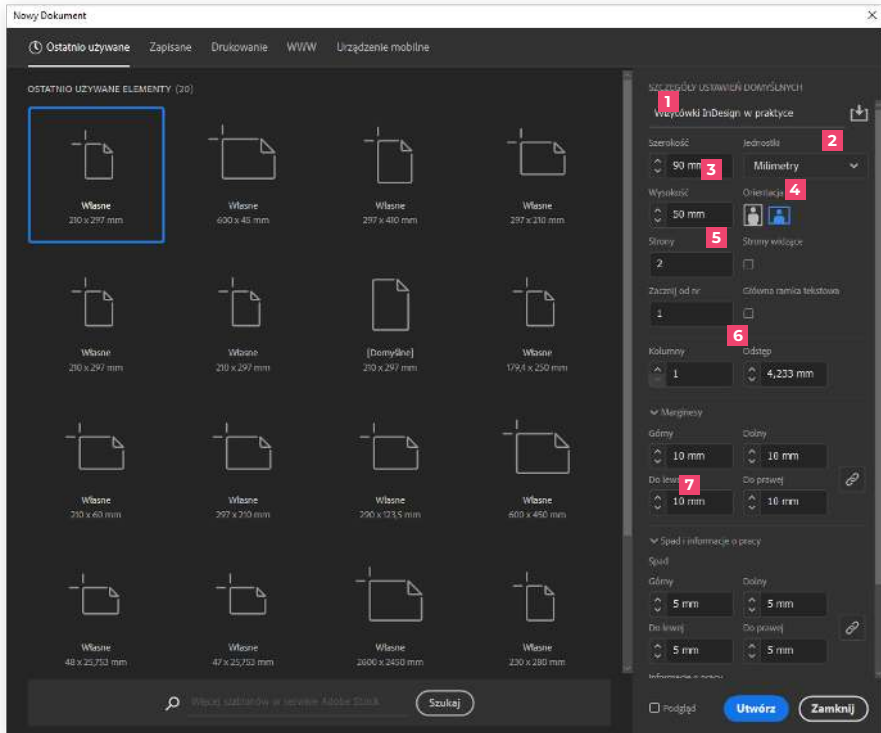
Tak jak już wcześniej wspominałem, polski standard jeśli chodzi o rozmiar wizytówek to 90mm x 50mm. Tego będziemy trzymać się w naszym projekcie. Jeśli jednak zlecenie będzie miało inne założenia, żaden problem. Ważne abyś poznał zasady tworzenia, a przełożenie tego na inne wymiary będzie dziecinnie łatwe.

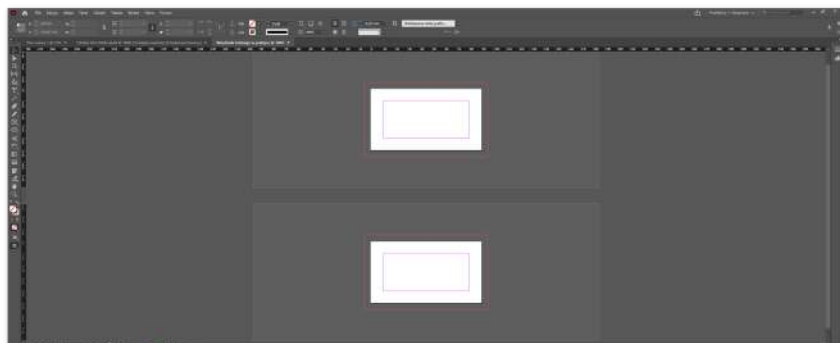
KROK 1 TWORZYMY DOKUMENT

Tworzymy nowy dokument zgodnie z tym co omówiliśmy sobie w rozdziale 2.

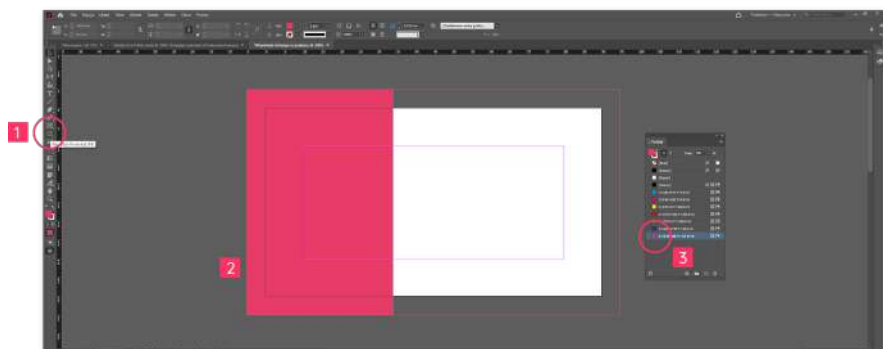
- Nadajemy wymiary **90mm x 50mm**
- Orientacja **pozioma**
- Tworzymy **dwie strony**
- Ustawiamy strony aby się **"nie widziały"**
- Numeracja stron jest bez znaczenia
- Marginesy ustawiamy na **10 mm**
- Spady ustawiamy na **3 lub 5 mm**

KROK 2 PROJEKTUJEMY.





Uznajemy, że jedna strona to awers, a druga rewers. Z reguły na pierwszej umieszczam główne dane osobowe, na drugiej zaś logo firmy i dane firmowe. Oczywiście pomysł na projekt zależy wyłącznie od Waszej kreatywności. Należy trzymać się tylko pewnych standardów, a wszystko wyjdzie idealnie.



Z przybornika po lewej stronie **1** wybieramy kształt kwadrat/prostokąt (skrót M) i rysujemy obszar jak na ilustracji poniżej. Ważne aby zgodnie z tym co sobie już omówiliśmy wcześniej, zachowany był spód **2**. Kolor jaki wybrałem jest to składowa C0 M88 Y37 K0, która daje tę piękną różową barwę **3**.

Następnym krokiem będzie dodanie imienia i nazwiska właściciela wizytówki oraz jego funkcji. W tym celu wybrałem font Montserrat, który można pobrać za darmo z www.fonts.google.com.

